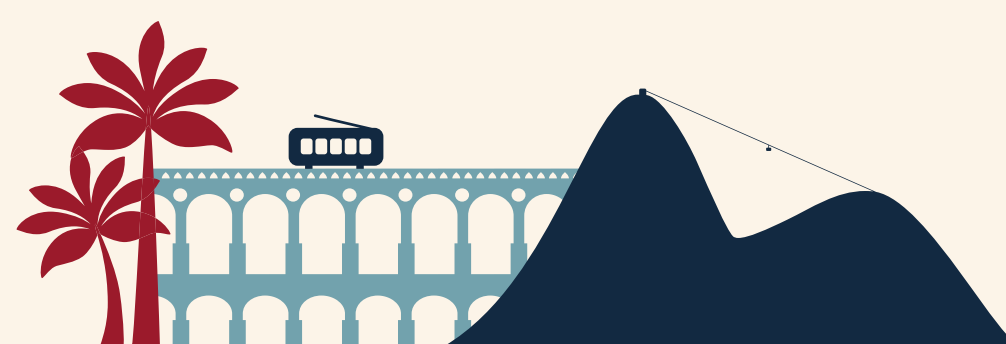


COLLOQUE AISLF À RIO

FORMES CONTEMPORAINES DE RÉGULATION SOCIALE



PROGRAMME

Horaire **Activité**

Participant(e)s

26 JUIN

9h Enregistrement

Patrice Corriveau

Université d'Ottawa

Theophilos Rifiotis

Univ. Fed. Santa Catarina e

Univ. Fed. do Rio Grande do Sul

10h Ouverture du Colloque

José Roberto Franco Xavier

Univ. Fed. do Rio de Janeiro

Edna Maria Ramos de Castro

Univ. Fed. do Pará / SBS

Daniella Barcellos

Univ. Fed. Rio de Janeiro

Pedro Heitor Barros Geraldo

Univ. Fed. Fluminense

10h30 Penser la régulation sociale dans un âge d'instabilités

Lukas Sosoé

Université du Luxembourg

Alvaro Pires

Université d'Ottawa

Ana Lúcia Pastore Schritzmeyer (discutante)

Univ. de São Paulo

13h30 Régulation autour des parentalités contemporaines : familles et groupes d'âge

Laurence Charton

Institut National de la Recherche Scientifique

Bila Sorj

Univ. Fed. do Rio de Janeiro

Alessandra Rinaldi (discutante)

Univ. Fed. Rural do Rio de Janeiro

15h45 Régulation des médias sociaux

Bouchra Sidi Hida

Centre d'études et de recherches en sciences Sociales

Lorenzo Miglioratti

Università degli studi di Bergamo

Fernanda Prates (discutante)

Fundação Getúlio Vargas

27 JUIN

9h Régulation sociale autour de la judiciarisation et de la victimisation

Patrice Corriveau

Université d'Ottawa

Cynthia Andersen Sarti

Univ. Fed. de São Paulo

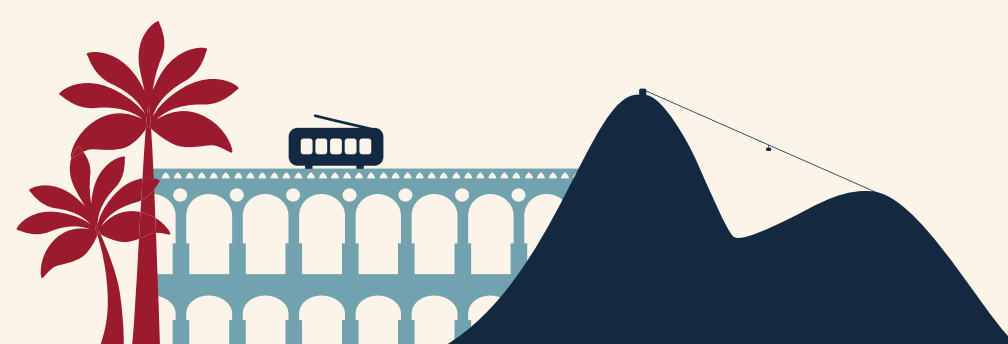
Theophilos Rifiotis (discutant)

Univ. Fed. de Santa Catarina e

Univ. Fed. do Rio Grande do Sul

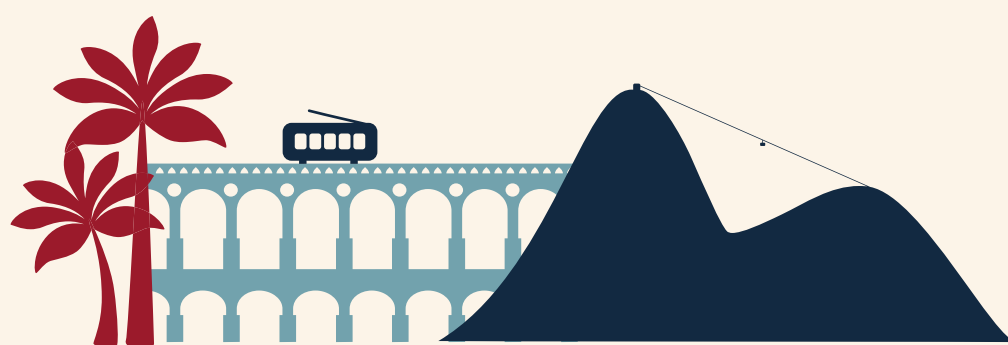
COLLOQUE AISLF À RIO

FORMES CONTEMPORAINES DE RÉGULATION SOCIALE



10h45	Régulation dans les processus d'immigration, précarité et radicalisation	Bruno Frère <i>Université de Liège</i> Maryse Bresson <i>Université de Versailles, Saint-Quentin-en-Yvelines</i> Vanessa Berner (discutante) <i>Univ. Fed. do Rio de Janeiro</i>
14h15	Régulation autour de l'environnement et de la vie urbaine	Robert Pyka <i>University of Silesia</i> Edna Maria Ramos de Castro <i>Univ. Fed. do Pará / SBS</i> Daniela Velásquez (discutante) <i>Univ. Fed. Fluminense</i>
16h30	Régulation et intersectionnalité	Guita Grin Debert <i>Univ. Estadual de Campinas</i> Luciana Garcia de Mello <i>Univ. Fed. Rio Grande do Sul</i> Ingrid Voléry (discutante) <i>Université de Lorraine</i>
<hr/> 28 JUIN <hr/>		
9h	Régulation, violence et droit	Marcos César Alvarez <i>Univ. de São Paulo</i> Daniel Hirata <i>Univ. Fed. Fluminense</i> Mariana Possas (discutante) <i>Univ. Fed. Bahia</i>
10h45	Régulation sociale, sociologie du droit et tribunaux	Denis Salas <i>École Nationale de la Magistrature</i> Jacqueline Sinhoretto <i>Univ. Fed. de São Carlos</i> Mariana Raupp (discutante) <i>Université Laval</i>
14h15	Régulation sociale, droits de la personne et liberté	Luis Roberto Cardoso de Oliveira <i>Universidade de Brasília</i> Sérgio Adorno <i>Univ. de São Paulo</i> Fábio Reis Mota (discutant) <i>Univ. Fed. Fluminense</i>
16h30	L'esprit politique des savoirs : droit, société, nature (hommage à Jacques Commaille)	Jacques Commaille <i>École normale supérieure de Paris-Saclay</i> Orlando Villas-Boas Filho (discutant) <i>Univ. de São Paulo</i> Camila Nicácio (discutante) <i>Univ. Federal de Minas Gerais</i>

COLLOQUE AISLF À RIO FORMES CONTEMPORAINES DE RÉGULATION SOCIALE



29 JUIN

9h

Oficine de méthodologie
de recherche

Stéphanie Gaudet

Université d'Ottawa

Pedro Heitor Barros Geraldo

Univ. Fed. Fluminense

11h15

Oficine d'éthique de recherche

Eric Champagne

Université d'Ottawa

Jean-François Cauchie

Université d'Ottawa

14h

Doctoriales

Zouheir Ben Jannet

Université de Sfax

Fernando de Castro Fontainha

Univ. do Estado do Rio de Janeiro

16h

Doctoriales

Marc-Henry Soulet

Université de Fribourg

Marcos Chein Ferez

Univ. Fed. de Juiz de Fora

18h30

Réunion du Bureau de l'AISLF

ORGANISATION



ASSOCIATION INTERNATIONALE
DES SOCIOLOGUES DE LANGUE FRANÇAISE



PROGRAMA DE PÓS-GRADUAÇÃO EM ANTROPOLOGIA SOCIAL
INSTITUTO DE FILOSOFIA E CIÊNCIAS HUMANAS
UNIVERSIDADE FEDERAL DO RIO GRANDE DO SUL



SOUTIEN



NÚCLEO DE ESTUDOS
DA VIOLÊNCIA



NADIR - USP

Núcleo de Antropologia do Direito
Universidade de São Paulo



IESP.UERJ

Instituto de Estudos Sociais e Políticos

